



Samodzielny Zespół Publicznych
Zakładów Lecznictwa Otwartego
Warszawa-Ochota



Warszawa, dnia 09.03.2020 r.

WYKONAWCY ZAINTERESOWANI UDZIAŁEM W POSTĘPOWANIU

Dotyczy: przetarg nieograniczony pn.: **Modernizacja Przychodni przy ul. Szczęśliwickiej 36 w części obejmującej poradnię POZ dla dzieci, rejestrację ogólną oraz wejścia do przychodni**

Nr ZP-2511-03-MDM/2020

Pytania i odpowiedzi do SIWZ (cz. 2)

SZPZLO Warszawa - Ochota uprzejmie zawiadamia, że w terminie ustawowym do Zamawiającego wpłynęły pytania dotyczące wyjaśnienia treści Specyfikacji Istotnych Warunków Zamówienia. Na podstawie art. 38 ust. 1 ustawy Prawo zamówień publicznych, Zamawiający przypomina, poniżej udziela odpowiedzi na zadane pytania:

Pytanie 1:

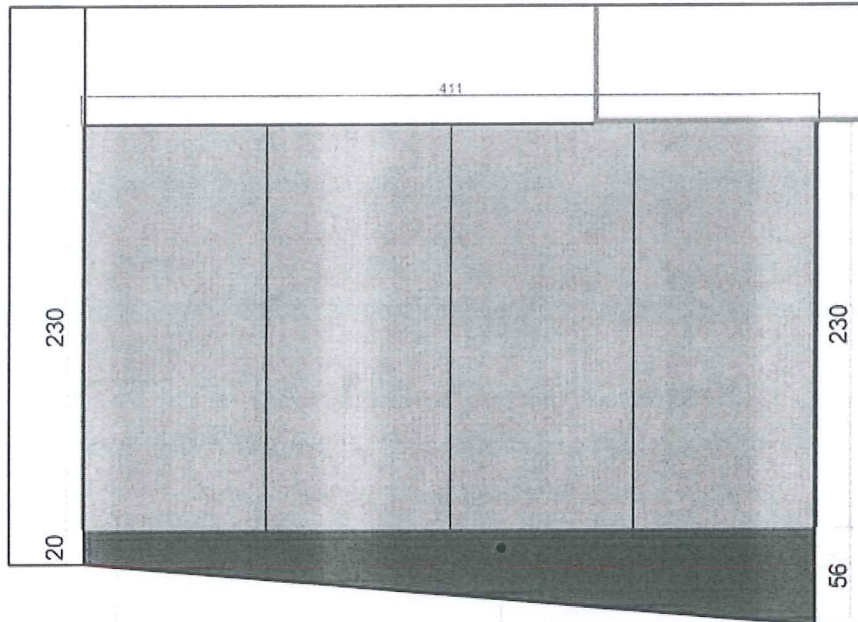
Czy elementami przetargu są również zabudowy ścian i inne elementy ujęte na poniższych rysunkach?

Odpowiedź:

Tak. Elementy pokrycia ścian wykazane na poniższych rysunkach są przewidziane do wykonania w ramach zadania, ponieważ są w bezpośrednim sąsiedztwie innych elementów (np. drzwi), ich kolor powinien być identyczny – wykonany z tego samego materiału wykończeniowego (forniru).

DYREKTOR
Samodzielnego Zespołu
Publicznych Zakładów Lecznictwa Otwartego
Warszawa - Ochota
Krzysztof Marcin Zakrzewski

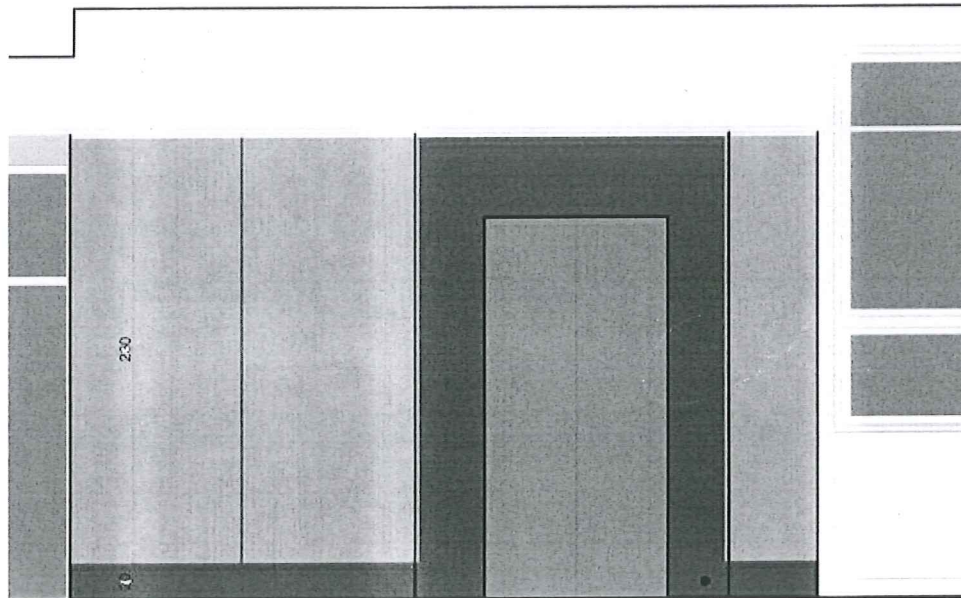




obudowa z płyt formowanych
 kolor do ustalenia w trakcie nadzoru
 płyty mocowane na ruszcie stalowym

cokół z kamienia, gr. 0,3 cm
 spiek kwarcowy, kolor czarny
 np. vanilla noir Caesarstone

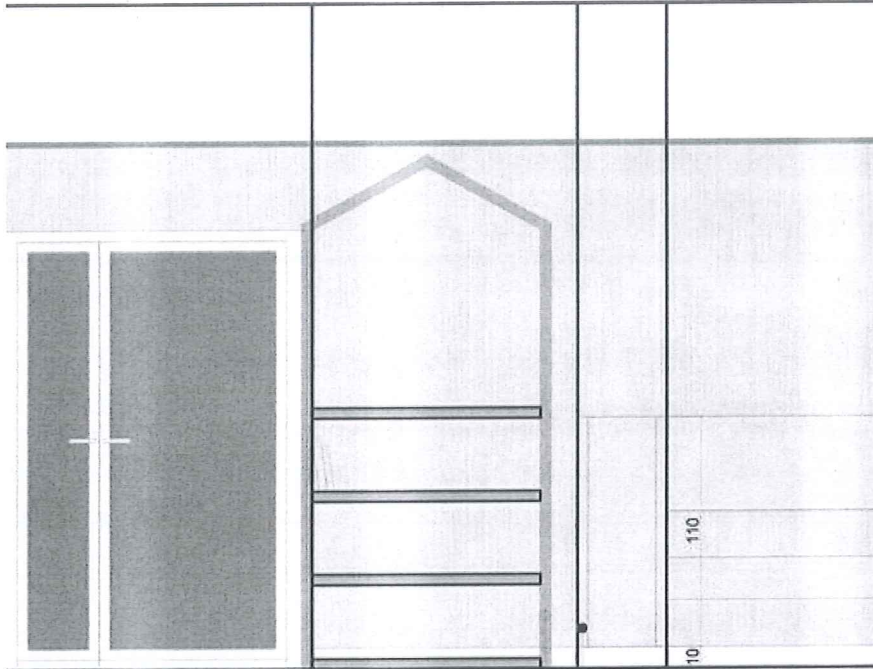
WIDOK 1-1



wykonanie obudowy do hydrantu
 z płyt formowanych

cokół z kamienia, gr. 0,3 cm
 spiek kwarcowy, kolor czarny
 np. vanilla noir Caesarstone

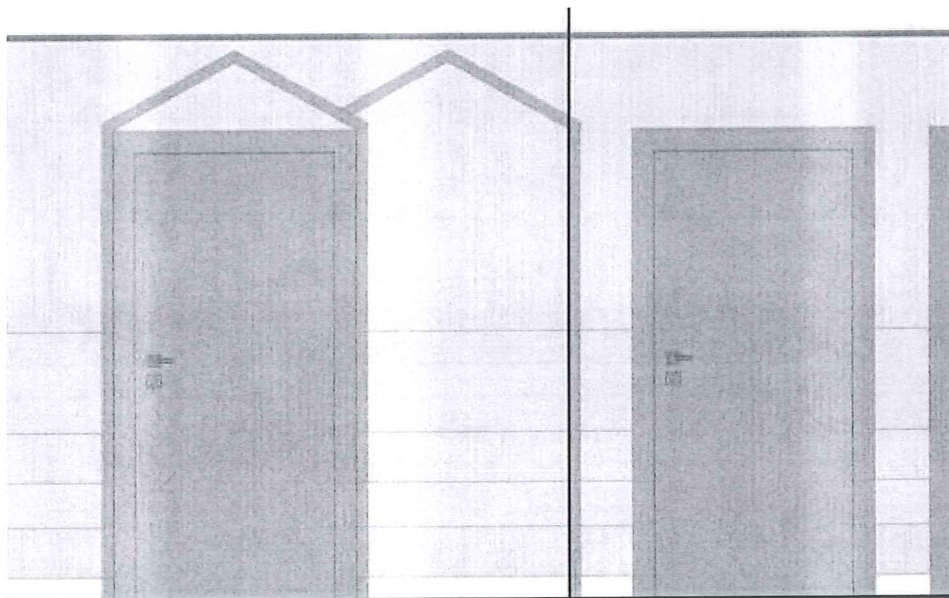
obudowa z płyt formowanych
 kolor do ustalenia w trakcie nadzoru
 płyty mocowane na ruszcie stalowym



obudowa z płyty fornirowanej

narożnik ochronny 5x5 cm

np. f-my "CS POLSKA"
 kolor kość słoniowa 801



obudowa z płyty fornirowanej

LSKA"
 wa 801



Samodzielny Zespół Publicznych
Zakładów Lecznictwa Otwartego
Warszawa-Ochota



Pytanie 2:

Czy zamawiane okna mogą być w klasie B, która ma zbliżone parametry do klasy A?

Odpowiedź:

Zamawiający dopuszcza zamontowanie w ścianach zewnętrznych okien w klasie „B” o parametrach zbliżonych do okien klasy „A”.

Pytanie 3:

Czy drzwi D1 do gabinetów mają mieć akustykę 37db czy możliwa jest akustyka 32 db ?

Odpowiedź:

Zgodnie z wymaganiami zawartymi w opracowaniu projektowym, drzwi do gabinetów powinny spełniać wymóg izolacyjności akustycznej na poziomie co najmniej 37 dB.

Pytanie 4:

Jakie parametry akustyczne wymagane są dla drzwi łazienkowych D1A, D2. W zestawieniu są podcięcia wentylacyjne.

Odpowiedź:

Wykonanie i montaż musi być takie same dla wszystkich drzwi wewnętrznych. Bezprzylgowe, wyposażone w uszczelki pomiędzy skrzydłem, a futryną. Różnicą pomiędzy drzwiami gabinetowymi a pozostałymi, ma być zamiana uszczelki opadającej na podcięcie. W przypadku zastosowania samozamykaczy, powinny być one w wersji „chowanej w skrzydło”.

Pytanie 5:

Jakie mają być użyte zawiasy: motylkowe – widoczne, czy zawiasy ukryte?

Odpowiedź:

Drzwi powinny być wyposażone w trzy sztuki zawiasów umożliwiających regulację skrzydła.

Pytanie 6:

Prośba o sprecyzowanie systemu master key (do stwierdzenia „trzy komplety po trzy klucze”).

Odpowiedź:

Zamawiający wymaga, aby system „master key” pozwalał na otwarcie wszystkich drzwi zamontowanych wewnętrznych za pomocą klucza “master”. Dodatkowo każdy z zamków musi być wyposażony w trzy klucze “slave” a dany system w trzy klucze ‘master”. Drzwi zewnętrzne pozostają poza systemem “master key”.



Samodzielny Zespół Publicznych Zakładów Lecznictwa Otwartego Warszawa-Ochota



Pytanie 7:

Czy system master key dotyczy zarówno drzwi drewnianych i drzwi aluminiowych, czy drzwi drewniane osobny system a drzwi aluminiowe osobny system ?

Odpowiedź:

Drzwi wewnętrzne drewniane to jeden system „Master Key”, a drzwi wewnętrzne aluminiowe to drugi system.

Komentarz dodatkowy:

Drzwi zewnętrzne powinny być wyposażone w zamki antywłamaniowe typu „C”, z wkładkami wystającymi poza sztyld o 1-2 mm max., 4 klucze do każdej wkładki.

Dodatkowo, SZPZLO Warszawa – Ochota przypomina, iż wszystkie materiały wykończeniowe muszą uzyskać przed wbudowaniem akceptację Zamawiającego

Pytanie 8:

Czy w zakres niniejszego zadania wchodzi meble? Wyposażenie w postaci mebli ujęte jest na rysunkach i w części opisowej dokumentacji projektowej natomiast nie umieszczono go w przedmiarach. W przypadku odpowiedzi potwierdzającej w/w zakres prosimy o załączenie zestawienia wyposażenia.

Odpowiedź:

Dostawa i montaż zabudów meblowych (mebli na zamówienie) jest poza zakresem niniejszego postępowania przetargowego i będzie realizowana w oddzielnym postępowaniu. W zakresie niniejszego postępowania na roboty budowlane jest dostawa i montaż wszystkich umywalek, zlewozmywaków oraz baterii czerpalnych itp. montowanych w zabudowach meblowych, uwidocznionych na rysunkach (zgodnie z odp. udzieloną do pytania nr 1 cz. 1 z dnia 06.03.2020r).

Pytanie 9:

Czy zamawiający przewiduje płatności częściowe w trakcie trwania robót oraz zaliczki na materiał, jeśli producent również wymaga zaliczki?

Odpowiedź:

Zamawiający nie przewiduje płatności częściowych w trakcie trwania robót ani zaliczek. Płatność jednorazowa – zgodnie z projektem umowy stanowiącym zał. nr 5 do SIWZ.



Samodzielny Zespół Publicznych
Zakładów Lecznictwa Otwartego
Warszawa-Ochota



Pytanie 10:

Czy zamawiający przewiduje możliwość płatności na podstawie odbiorów częściowych i faktur częściowych?

Odpowiedź:

Zamawiający nie przewiduje płatności częściowych w trakcie trwania robót. Płatność jednorazowa – zgodnie z projektem umowy stanowiącym zał. nr 5 do SIWZ.

DYREKTOR
Samodzielnego Zespołu
Publicznych Zakładów Lecznictwa Otwartego
Warszawa-Ochota
Krzysztof Marcin Zakrzewski

